

# K&F CA 1001 – SP



- 2-Weg Fullrange-System mit integrierter Ansteuerungs- und Endverstärker-technologie
- 10" Tiefmitteltontochassis
- 1" Hochtontreiber auf drehbarem 85° x 55° CD-Horn
- 124 dB maximaler Schalldruck

Die CA 1001 – SP ist ein aktives ‚Plug & Play‘ Fullrange-System zur hochwertigen und durchsetzungsstarken Beschallung im Nahfeld bis hin zu mittleren Hörabständen.

Als kleinstes Modell der SP Serie, ist die CA 1001 – SP äußerst flexibel einsetzbar, z.B. als dezentes P.A.-System in Einzelanwendung und in Kombinationen mit Subwoofern, als Center- und Versatzlautsprecher oder als kompakter Bühnenmonitor. Im Verhältnis zu den kompakten Abmessungen verfügt das System über erstaunliche Tieftoneigenschaften.

Die Systemelektronik beinhaltet die absolut geräuschfreie konvektionsgekühlte und hocheffiziente digitale 1 kW Class-D Endstufe und übernimmt die spezifische Grundentzerrung. Für optimierte Betriebssicherheit sorgt die Limitersektion mit vorwärtsgeregelter RMS- Limiter und rückwärts-geregelten Peak-Limiter. So ausgestattet kann auf den Einsatz eines Controllers verzichtet werden.

Das überzeugende Gesamtkonzept der aktiven CA 1001 – SP wird durch das multifunktionale Gehäuse mit einer unauffälligen integrierten Griffmulde, einem steilen, besonders für kleine Bühnen geeigneten Monitorwinkel von 54° ergänzt. Insgesamt 7 Gewindeeinsätze stehen zur Montage auf Stativ und mit Schwenk- oder Montagebügel zur Verfügung. Das dezente und praktische Design des Systems ist ideal für Festinstallationen und für mobile Anwendungen geeignet.

Die herausragenden klanglichen Eigenschaften kombiniert mit überragender Leistungsfähigkeit machen die CA 1001 – SP zu einem hochflexiblen Werkzeug in der höchsten Klasse professioneller Aktivsysteme.

## K&F CA 1001 – SP

<b>Prinzip</b>	2-Weg-Bassreflexsystem mit integrierter Ansteuerungs- und Endverstärker-technologie
<b>Übertragungsbereich -10 dB</b>	53 Hz – 20 kHz (FILTERS 'OFF')
<b>Übertragungsbereich ±3 dB</b>	82 Hz – 19 kHz (FILTERS 'OFF') 73 Hz – 19 kHz (FILTERS 'ON')
<b>Abstrahlwinkel nominal</b>	85° x 55° (hor. x vert.), Horn drehbar
<b>Maximaler Schalldruck</b>	124 dB (SPL Peak/1 m)
<b>Komponenten</b>	1" Hochtontreiber mit 45 mm Titanmembran auf CD-Horn 10" Tiefmitteltontlautsprecher
<b>Anschlüsse</b>	LINE IN: XLR 3-Pol female LINE OUT: XLR 3-Pol male, parallel zu LINE IN, Pin 1=Masse/Pin 2=+Signal/Pin 3=-Signal Neutrik PowerCon verriegelbar, 1 Eingang, 1 Ausgang

## Eingangsmodul

<b>Eingangsempfindlichkeit</b>	+6 dB/1,55 Vrms für Vollaussteuerung
<b>Eingangsimpedanz</b>	50 kΩ (symmetrisch/unsymmetrisch)
<b>Gleichtaktunterdrückung</b>	Min.: 74 dB, typisch: 90 dB
<b>Bedienelemente</b>	Pegelsteller ±6 dB, Schalter zur Deaktivierung der aktiven Filter, Ground Lift Schalter
<b>Anzeige</b>	2-Farb LED: grün=Power On, rot=Limit/Protect
<b>Ansteuerungselektronik</b>	Hochpass 45 Hz (-3 dB), 24 dB/Okt. (FILTERS 'ON'), Phasenkorrektur, Frequenzgangentzerrung (EQ), Peak-Limiter, RMS-Limiter

## Verstärkermodul

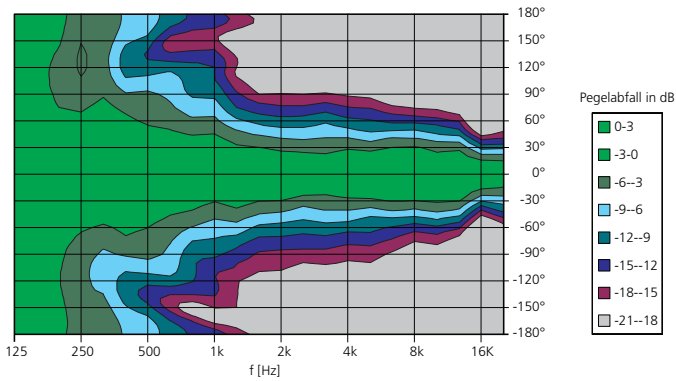
<b>Typ</b>	Class D
<b>Leistung</b>	1000 W @ 8 Ω ( EIAJ)
<b>Leistungsbandbreite</b>	10 Hz bis 30 kHz
<b>Dämpfungsfaktor</b>	>500 (100 Hz), >100 (10 kHz)
<b>S/N</b>	>105 dB (A)
<b>Kühlung</b>	Konvektion (keine Lüfter)
<b>Schutzschaltungen</b>	Kurzschluss, Übertemperatur, Clipping, Überlast
<b>Versorgungsspannung</b>	230 V Ausführung: AC 195 – 250 V, 50/60 Hz
<b>alternativ</b>	115 V Ausführung: AC 95 – 125 V, 50/60 Hz
<b>Nominale Stromaufnahme</b>	@ 230 V: 1,25 A @ 115 V: 2,5 A
<b>Max. Stromaufnahme (Irms/&lt;500 ms)</b>	@ 230 V: 7 A @ 115 V: 14 A
<b>Ruhestrom</b>	@ 230 V: 200 mA @ 115 V: 400 mA

## Gehäuseausführung

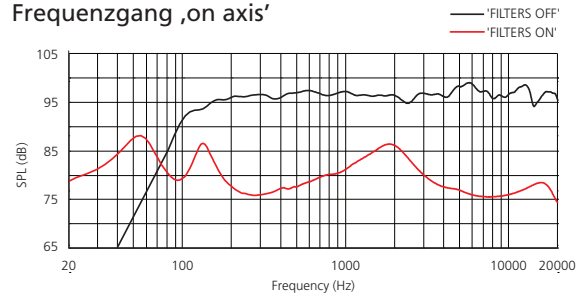
<b>Abmessungen (B x H x T)</b>	313 x 520 x 307 mm
<b>Gewicht</b>	20,8 kg
<b>Farbe</b>	RAL 9005 (schwarz) RAL 9010 (weiß) RAL Sonderfarben
<b>Optionen</b>	'AS', achsensymmetrisches Gehäuse
<b>Zubehör</b>	Siehe Katalog oder <a href="http://www.kling-freitag.de">www.kling-freitag.de</a>

<sup>1</sup> Abgekündigt zum Oktober 2015

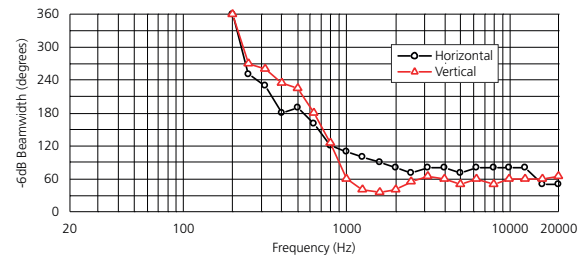
## Horizontales Abstrahlverhalten



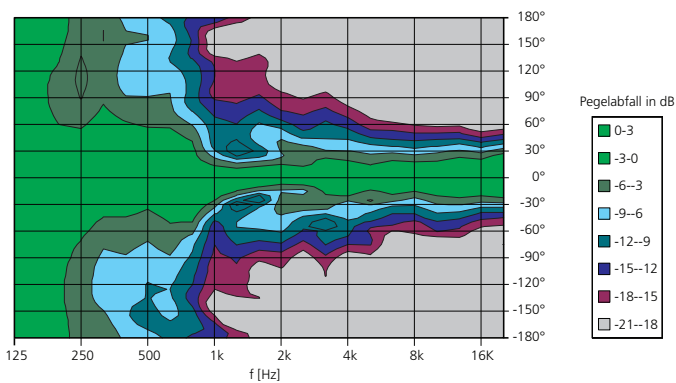
## Frequenzgang ‚on axis‘



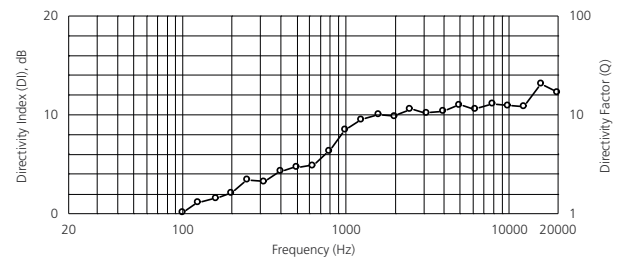
## Frequenzabhängiger Abstrahlwinkel



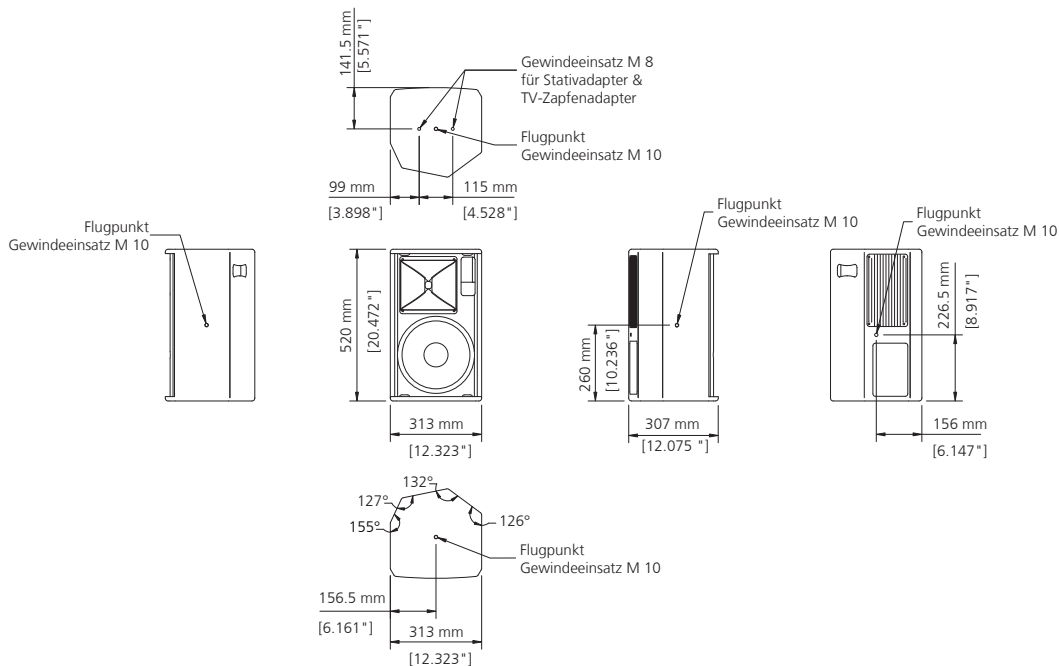
## Vertikales Abstrahlverhalten



## Q-Index



Alle Messungen unter Freifeldbedingungen. Frequenzgangdiagramme 1/6 Okt. geglättet. Abstrahl- und Polardaten 1/3 Okt. geglättet. Technische Änderungen, die der Verbesserung der Produkte dienen, behalten wir uns vor. Irrtümer vorbehalten.



Weiterführende Informationen und Daten, z.B. Ausschreibungstexte, Benutzerhandbücher, technische Zeichnungen in den Formaten DWG, DXF und PDF, sowie Datensätze für die Akustiksimulation mit Ease und Ulysses finden Sie auf unserer Website unter [www.kling-freitag.de](http://www.kling-freitag.de)

**KLING & FREITAG GmbH**  
Wohlenbergstr. 5  
D-30179 Hannover  
Tel. +49 (0)511 96 99 7-0  
Fax +49 (0)511 96 99 7-97